

NNAアジアビジネス データバンク

2023年版

<https://databank.nna.jp/>



独自調査による
給与動向



マクロ・ミクロの情報を一覧
基礎統計

対象はアジア12カ国・地域

中国、香港、台湾、韓国、シンガポール、マレーシア、
インドネシア、タイ、フィリピン、ベトナム、ミャンマー、インド

給与動向

現地社員給与と昇給率の動向は次年度の給与戦略策定に必須のデータです。

NNA 独自調査によるアジア12カ国・地域の給与、昇給率、賞与、福利厚生などの貴重な生の情報を網羅

- **調査結果をまとめたPDF版を掲載**
- **検索機能から必要なデータの閲覧が可能（地域、業種、部門、職位）**

調査概要

調査方法	海外に進出している日系企業による Web アンケート					
調査期間	2022年8月29日～2022年10月3日					
回答社数	全エリア	2433				
	中国	565	シンガポール	132	フィリピン	116
	香港	90	マレーシア	144	ベトナム	267
	台湾	241	インドネシア	203	ミャンマー	19
	韓国	46	タイ	505	インド	105

調査項目

給与について	昇給について	賞与について	福利厚生・労働関連について
実績	実績	実績	実績
判断材料	実施の有無	支給の有無	各種手当
ダブルペイの有無	実施月	支給月	組合の有無
給与額(平均、最小値、中央値、最大値) ・部門、職位別	判断材料	支給月数	有給の有無
	昇給率(平均、最小値、中央値、最大値) ・部門、職位別		退職金制度の有無
	予定	予定	福利厚生
	実施の有無	支給の有無	人件費上昇について
	実施月	支給月	人件費上昇の許容限度
	判断材料	支給月数	今後の人件費上昇への対策
	昇給率(平均、最小値、中央値、最大値) ・部門、職位別		労務管理上の問題
			離職率

※ CSV 形式のファイルでダウンロードできます。

国・地域

中国	北京市	タイ	チェンマイ、ランブーン及び周辺県	シンガポール	ジャカルタ	
	天津市		東北部（イサーン）		プカシ	
	遼寧省		バンコク		カラワン	
	山東省		バンコク周辺県		スラバヤ	
	華北（北京市、天津市、遼寧省、山東省以外）		アユタヤ及び周辺県		ジャワ島（ジャカルタ、プカシ、カラワン、スラバヤ以外）	
	上海市		チョンブリ、ラヨン及び周辺県		バタム島	
	江蘇省		プラチンブリ、チャチェンサオ及び周辺県		その他	
	浙江省		西部、南部			
	華東（上海市、江蘇省、浙江省以外）		ハイフォン市		フィリピン	マニラ首都圏
	広州市		ハノイ市			カビテ
深セン市	北部（ハイフォン市、ハノイ市以外）	ラグナ				
広東省（広州市、深セン市以外）	中部	パタンガス				
華南（広東省以外）	ホーチミン市	パンパンガ（クラーク、ターラック、スービック）				
西部	南部（ホーチミン市以外）	ルソン島（マニラ、カビテ、ラグナ、パタンガス、パンパンガ以外）				
	ヤンゴン、バゴー	ピサヤ				
	マンダレー、ネピドー	ミンダナオ				
	その他					
	クアラルンプール	インド	デリー首都圏			
	クランパレー（クアラルンプール以外）		東部			
	ペナン		北東部			
	ジョホール		西部地域			
	その他		南部地域			

部門・職位

社長、役員、支社長、事務所長			
新卒			
生産部門	工場長	IT（システム）部門	シニアマネージャー（部長クラス）
	セクションマネージャー（部門長）		プロジェクトマネージャー
	品質管理マネージャー（QA/QC Manager）		システムエンジニア（SE）
	エンジニア		プログラマー
	グループリーダー（班長 / 組長）		ネットワーク管理者（Network Administrator）
	熟練工		
一般工員		財務・経理部門	シニアマネージャー（部長クラス）
営業・マーケティング部門	シニアマネージャー（部長クラス）		ジュニアマネージャー（課長クラス）
	ジュニアマネージャー（課長クラス）		シニアスタッフ（経験年数3年以上）
	シニアスタッフ（経験年数3年以上）		ジュニアスタッフ（経験年数3年未満）
	ジュニアスタッフ（経験年数3年未満）		
物流部門	シニアマネージャー（部長クラス）	人事・総務部門	シニアマネージャー（部長クラス）
	ジュニアマネージャー（課長クラス）		ジュニアマネージャー（課長クラス）
	シニアスタッフ（経験年数3年以上）		シニアスタッフ（経験年数3年以上）
	ジュニアスタッフ（経験年数3年未満）		ジュニアスタッフ（経験年数3年未満）
調達部門	シニアマネージャー（部長クラス）	秘書部門	語学スキル（日本語+外国語）がある秘書
	ジュニアマネージャー（課長クラス）		語学スキル（日本語）がある秘書
	シニアスタッフ（経験年数3年以上）		語学スキル（外国語）がある秘書
	ジュニアスタッフ（経験年数3年未満）		語学スキルを問わない秘書

業種

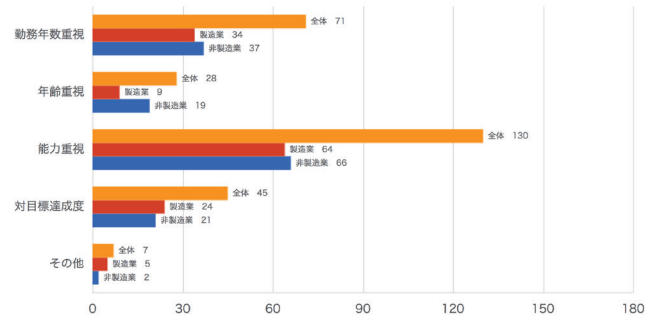
製造業	四輪二輪・部品	電機・電子・半導体	機械・機械部品	石油・化学・エネルギー
	鉄鋼・金属	繊維	食品・飲料	その他の製造業
非製造業	貿易・商社	金融・保険・証券	小売・卸売	運搬・倉庫
	建設・不動産	サービス	その他の非製造業	

給与動向

sample

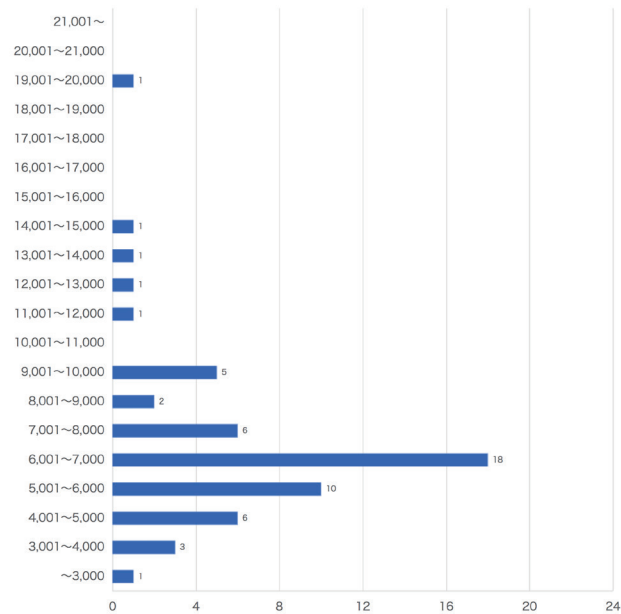
給与について

給与判断材料【タイ(全体)】業種全体



有効回答社数
156
※複数回答

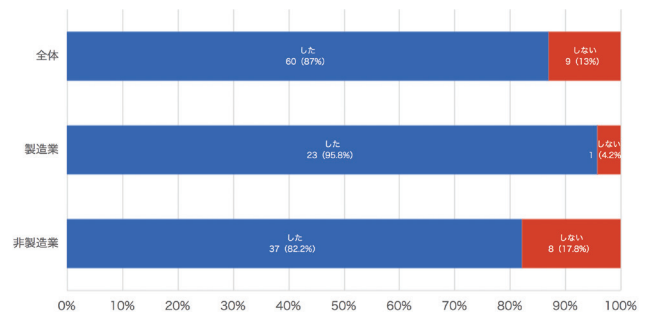
給与(月総支給額)【中国(全体)】製造業(全体)
- 生産部門/エンジニア [CNY]



平均値 最小値 中央値 最大値 有効回答数
7,298.9 2,368 7,000 20,000 56
※月総支給額(税引前金額、社会保険料込)

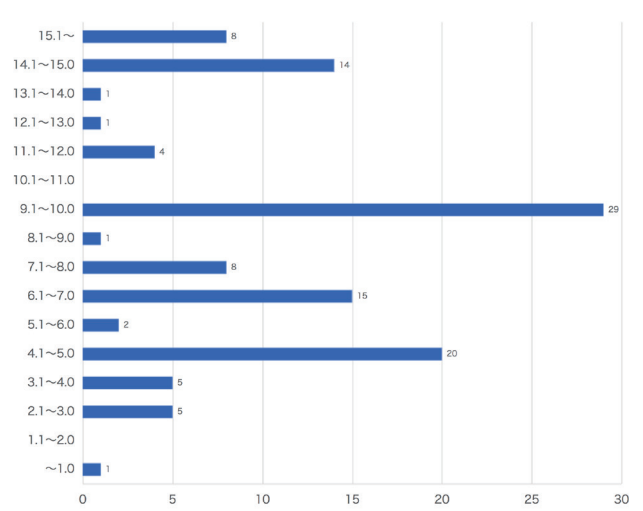
昇給について

昇給実施有無(実績)
【シンガポール(全体)】業種全体



有効回答社数
69

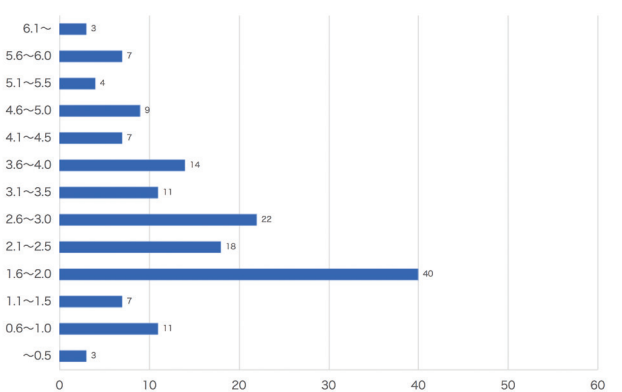
昇給率(予定)【インドネシア(全体)】業種全体
- 営業・マーケティング部門全体



平均値 最小値 中央値 最大値 有効回答数
9.2 1.0 9.3 22.0 114

賞与について

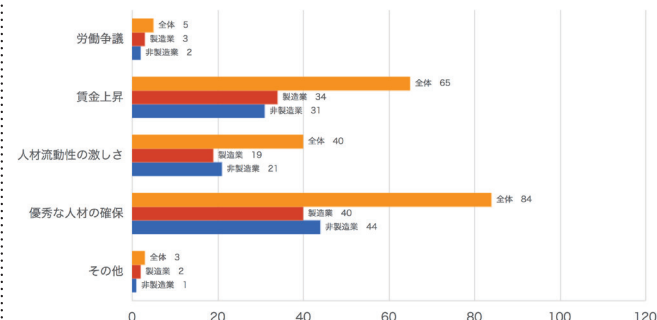
賞与支給月数(実績)【台湾(全体)】業種全体



平均値 最小値 中央値 最大値 有効回答数
2.9 0.2 2.5 8.4 156

福利厚生、労働関連について

労務問題【ベトナム(全体)】業種全体



有効回答社数
98
※複数回答

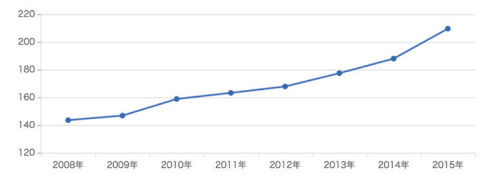
※上記のデータはサンプルであり、2021年度調査の数値を反映するものではありません。

基礎統計

データは過去 14 年分

2008年から2021年のデータを中心に掲載しています。
2022年以降のデータは収集中です。

例 消費者物価指数（年平均）【ミャンマー】



※掲載している項目数は国・地域により異なります。

社会・経済状況を理解するための指標を掲載。
国・地域別、年推移での把握が可能です。

アジア各国・地域のGDP、CPIなど 過去 14 年分のマクロデータを掲載

中項目	小項目
社会基盤	公用語
社会基盤	首都
社会基盤	通貨
社会基盤	為替レート（年平均レート）
産業概観	主要産業
産業概観	上場企業数
産業概観	在外日系企業数
産業概観	在外邦人数
国民経済計算	GDP（実質）
国民経済計算	GDP（実質・変化率）
国民経済計算	GDP（名目）
国民経済計算	一人あたり GDP（実質）
国民経済計算	一人あたり GDP（名目）
国民経済計算	一人あたり国内総生産（購買力平価換算）
国民経済計算	国民総所得（GNI）
物価・家計	消費者物価指数（年平均）
物価・家計	生産者価格（米）
物価・家計	卸売価格（米）
物価・家計	小売価格（米）
物価・家計	生産者価格（小麦）
物価・家計	卸売価格（小麦）
物価・家計	小売価格（小麦）
物価・家計	生産者価格（豆類）
物価・家計	生産者価格（じゃがいも）
物価・家計	生産者価格（とうもろこし）
物価・家計	卸売価格（とうもろこし）
物価・家計	小売価格（とうもろこし）
物価・家計	生産者価格（牛）
物価・家計	生産者価格（鳥）
物価・家計	生産者価格（豚）
物価・家計	インフレ率
物価・家計	国民貯蓄率
国際収支	政府総債務残高（通貨ベース）
国際収支	政府総債務残高（対 GDP 比）
国際収支	歳入
国際収支	歳出
国際収支	経常収支（USドル）
国際収支	経常収支（対 GDP 比）
人口	人口（総数）
人口	人口（男）
人口	人口（女）
人口	人口（年齢別 0-14 歳）
人口	人口（年齢別 15-59 歳）
人口	人口（年齢別 60-79 歳）
人口	人口（年齢別 80 歳以上）
人口	人口密度（全人口 / 全面積）
人口	人口比率（年齢別 0-14 歳）
人口	人口比率（年齢別 15-59 歳）
人口	人口比率（年齢別 60-79 歳）
人口	人口比率（年齢別 80 歳以上）
人口	出生数
人口	出生率

中項目	小項目
人口	死亡数
人口	死亡率
人口	死産数
人口	死産率
人口	婚姻数
人口	婚姻率
人口	離婚数
人口	離婚率
人口	平均寿命（男）
人口	平均寿命（女）
人口	人口（主要都市別）
雇用・労務	労働組合組織率
雇用・労務	労働力人口（総数）
雇用・労務	労働力人口（男）
雇用・労務	労働力人口（女）
雇用・労務	就業者数（総数）
雇用・労務	就業者数（男）
雇用・労務	就業者数（女）
雇用・労務	就業者数（第一次産業）
雇用・労務	就業者数（第二次産業）
雇用・労務	就業者数（第三次産業）
雇用・労務	失業率
雇用・労務	労働災害死者数
雇用・労務	労働災害負傷者数
雇用・労務	最低賃金
雇用・労務	賃金（製造業）（全体）
雇用・労務	賃金（製造業）（男）
雇用・労務	賃金（製造業）（女）
鉱工業	粗鋼生産量
鉱工業	自動車生産台数（四輪全体）
鉱工業	自動車生産台数（乗用車）
鉱工業	自動車生産台数（小型トラック）
鉱工業	自動車生産台数（大型トラック）
鉱工業	自動車生産台数（バス）
鉱工業	自動車新車登録台数（四輪全体）
鉱工業	自動車新車登録台数（乗用車）
鉱工業	自動車新車登録台数（トラック / バス）
金融・保険	外貨準備高
金融・保険	対外債務
金融・保険	貸付金利
金融・保険	預金金利
金融・保険	金利スプレッド（貸付金利 - 預金金利）
金融・保険	実質金利
金融・保険	主要銀行
環境エネルギー	発電電力量（水力）
環境エネルギー	発電電力量（火力）
環境エネルギー	発電電力量（原子力）
環境エネルギー	発電電力量（その他）
貿易	輸出額（FOB）
貿易	輸入額（CIF）
貿易	貿易収支

※ CSV 形式のファイルでダウンロードできます。
※データの更新は出所元の更新日に左右されますが、例年 5 月を予定しています。

価格

定価

1カ国・地域 **66,000** 円 (税抜価格 60,000 円)

※アンケート未回答の有料サービス契約者は1カ国・地域のみ20%引き

回答社割引

有料サービス契約者 **33,000** 円 (税抜価格 30,000 円)
(50%引き)

有料サービス契約者以外 **46,200** 円 (税抜価格 42,000 円)
(30%引き)

※アンケートに回答した国・地域のみ適用

複数国・地域をご契約の場合

2カ国・地域～ **63,800** 円 (税抜価格58,000円) / 1カ国・地域

5カ国・地域～ **61,600** 円 (税抜価格56,000円) / 1カ国・地域

7カ国・地域～ **55,000** 円 (税抜価格50,000円) / 1カ国・地域

下記の国・地域よりお選びください

中国、香港、台湾、韓国、シンガポール、マレーシア、インドネシア、タイ、フィリピン、
ベトナム、ミャンマー、インド

※12カ国・地域をご契約の方には、ラオス、カンボジア、ブルネイの基礎統計がご覧になれます。

2022年12月から2023年11月末日まで使用可能なIDを発行いたします。
期間中、いつご契約されても同額です。

推奨環境

[OS].....Windows 最新版
Microsoft Edge 最新版
Firefox 最新版
Google Chrome 最新版

[OS].....MacOS 最新版
Safari 最新版

お問い合わせ

株式会社 NNA

105-7209 東京都港区東新橋1丁目7番1号

汐留メディアタワー9階

TEL : 03-6218-4331 E-mail : sales_jp@nna.asia

