

# NNAアジアビジネス データバンク

2021年版

<https://databank.nna.jp/>



独自調査による  
給与動向



マクロ・ミクロの情報を一覧  
基礎統計

---

対象はアジア12カ国・地域

中国、香港、台湾、韓国、シンガポール、マレーシア、  
インドネシア、タイ、フィリピン、ベトナム、ミャンマー、インド

---

# 給与動向

現地社員給与と昇給率の動向は次年度の給与戦略策定に必須のデータです。

**NNA 独自調査によるアジア12カ国・地域の給与、昇給率、賞与、福利厚生などの貴重な生の情報を網羅**

**調査結果をまとめた PDF 版を掲載、検索機能から必要なデータの閲覧が可能（期間、地域、業種、部門、職位別）**

## 調査概要

|      |                            |      |        |     |       |     |
|------|----------------------------|------|--------|-----|-------|-----|
| 調査方法 | 海外に進出している日系企業による Web アンケート |      |        |     |       |     |
| 調査期間 | 2020年8月31日～10月2日           |      |        |     |       |     |
| 回答社数 | 全エリア                       | 2434 |        |     |       |     |
|      | 中国                         | 578  | シンガポール | 140 | フィリピン | 100 |
|      | 香港                         | 104  | マレーシア  | 125 | ベトナム  | 266 |
|      | 台湾                         | 300  | インドネシア | 178 | ミャンマー | 38  |
|      | 韓国                         | 68   | タイ     | 447 | インド   | 90  |

## 調査項目

| 給与について                         | 昇給について                         | 賞与について    | 福利厚生・労働関連について |
|--------------------------------|--------------------------------|-----------|---------------|
| <b>実績</b>                      | <b>実績</b>                      | <b>実績</b> | <b>実績</b>     |
| 判断材料                           | 実施の有無                          | 支給の有無     | 各種手当          |
| ダブルペイの有無                       | 実施月                            | 支給月       | 組合の有無         |
| 給与額(平均、最小値、中央値、最大値)<br>・部門、職位別 | 判断材料                           | 支給月数      | 有給の有無         |
|                                | 昇給率(平均、最小値、中央値、最大値)<br>・部門、職位別 |           | 退職金制度の有無      |
|                                | <b>予定</b>                      | <b>予定</b> | 福利厚生          |
|                                | 実施の有無                          | 支給の有無     | 人件費上昇について     |
|                                | 実施月                            | 支給月       | 人件費上昇の許容限度    |
|                                | 判断材料                           | 支給月数      | 今後の人件費上昇への対策  |
|                                | 昇給率(平均、最小値、中央値、最大値)<br>・部門、職位別 |           | 労務管理上の問題      |
|                                |                                |           | 離職率           |

※ CSV 形式のファイルでダウンロードできます

## 国・地域

|                 |                       |                                 |                     |        |                             |        |
|-----------------|-----------------------|---------------------------------|---------------------|--------|-----------------------------|--------|
| 中国              | 北京市                   | タイ                              | チェンマイ、ランブーン及び周辺県    | シンガポール | ジャカルタ                       |        |
|                 | 天津市                   |                                 | 東北部（イサーン）           |        | プカシ                         |        |
|                 | 遼寧省                   |                                 | バンコク                |        | カラワン                        |        |
|                 | 山東省                   |                                 | バンコク周辺県             |        | スラバヤ                        |        |
|                 | 華北（北京市、天津市、遼寧省、山東省以外） |                                 | アユタヤ及び周辺県           |        | ジャワ島（ジャカルタ、プカシ、カラワン、スラバヤ以外） |        |
|                 | 上海市                   |                                 | チョンブリ、ラヨン及び周辺県      |        | バタム島                        |        |
|                 | 江蘇省                   |                                 | プラチンブリ、チャチェンサオ及び周辺県 |        | その他                         |        |
|                 | 浙江省                   |                                 | 西部、南部               |        |                             |        |
|                 | 華東（上海市、江蘇省、浙江省以外）     |                                 | ハイフォン市              |        | フィリピン                       | マニラ首都圏 |
|                 | 広州市                   |                                 | ハノイ市                |        |                             | カビテ    |
| 深セン市            | 北部（ハイフォン市、ハノイ市以外）     | ラグナ                             |                     |        |                             |        |
| 広東省（広州市、深セン市以外） | 中部                    | パタンガス                           |                     |        |                             |        |
| 華南（広東省以外）       | ホーチミン市                | パンパンガ（クラーク、ターラック、スービック）         |                     |        |                             |        |
| 西部              | 南部（ホーチミン市以外）          | ルソン島（マニラ、カビテ、ラグナ、パタンガス、パンパンガ以外） |                     |        |                             |        |
|                 | ヤンゴン、バゴ               | ピサヤ                             |                     |        |                             |        |
|                 | マンダレー、ネビドー            | ミンダナオ                           |                     |        |                             |        |
|                 | その他                   |                                 |                     |        |                             |        |
|                 | クアラルンプール              |                                 |                     |        |                             |        |
|                 | クランバレー（クアラルンプール以外）    | インド                             | デリー首都圏              |        |                             |        |
|                 | ペナン                   |                                 | 東部                  |        |                             |        |
|                 | ジョホール                 |                                 | 北東部                 |        |                             |        |
|                 | その他                   |                                 | 西部地域                |        |                             |        |
|                 |                       |                                 | 南部地域                |        |                             |        |

## 部門・職位

|                |                           |            |                                  |
|----------------|---------------------------|------------|----------------------------------|
| 社長、役員、支社長、事務所長 |                           |            |                                  |
| 新卒             |                           |            |                                  |
| 生産部門           | 工場長                       | IT（システム）部門 | シニアマネージャー（部長クラス）                 |
|                | セクションマネージャー（部門長）          |            | プロジェクトマネージャー                     |
|                | 品質管理マネージャー（QA/QC Manager） |            | システムエンジニア（SE）                    |
|                | エンジニア                     |            | プログラマー                           |
|                | グループリーダー（班長 / 組長）         |            | ネットワーク管理者（Network Administrator） |
|                | 熟練工                       |            |                                  |
| 一般工員           |                           |            |                                  |
| 営業・マーケティング部門   | シニアマネージャー（部長クラス）          | 財務・経理部門    | シニアマネージャー（部長クラス）                 |
|                | ジュニアマネージャー（課長クラス）         |            | ジュニアマネージャー（課長クラス）                |
|                | シニアスタッフ（経験年数3年以上）         |            | シニアスタッフ（経験年数3年以上）                |
|                | ジュニアスタッフ（経験年数3年未満）        |            | ジュニアスタッフ（経験年数3年未満）               |
| 物流部門           | シニアマネージャー（部長クラス）          | 人事・総務部門    | シニアマネージャー（部長クラス）                 |
|                | ジュニアマネージャー（課長クラス）         |            | ジュニアマネージャー（課長クラス）                |
|                | シニアスタッフ（経験年数3年以上）         |            | シニアスタッフ（経験年数3年以上）                |
|                | ジュニアスタッフ（経験年数3年未満）        |            | ジュニアスタッフ（経験年数3年未満）               |
| 調達部門           | シニアマネージャー（部長クラス）          | 秘書部門       | 語学スキル（日本語+外国語）がある秘書              |
|                | ジュニアマネージャー（課長クラス）         |            | 語学スキル（日本語）がある秘書                  |
|                | シニアスタッフ（経験年数3年以上）         |            | 語学スキル（外国語）がある秘書                  |
|                | ジュニアスタッフ（経験年数3年未満）        |            | 語学スキルを問わない秘書                     |

## 業種

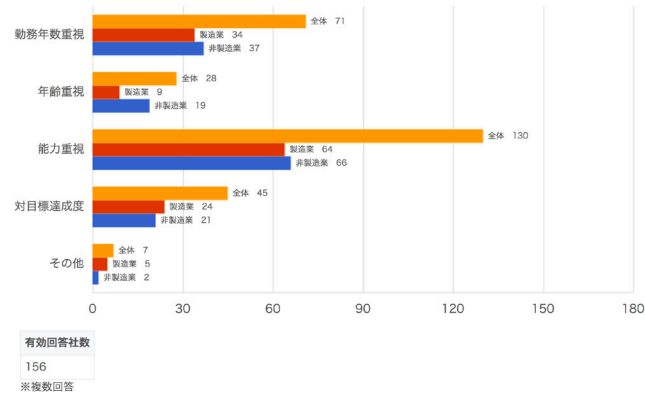
|      |         |           |          |             |
|------|---------|-----------|----------|-------------|
| 製造業  | 四輪二輪・部品 | 電機・電子・半導体 | 機械・機械部品  | 石油・化学・エネルギー |
|      | 鉄鋼・金属   | 繊維        | 食品・飲料    | その他の製造業     |
| 非製造業 | 貿易・商社   | 金融・保険・証券  | 小売・卸売    | 運搬・倉庫       |
|      | 建設・不動産  | サービス      | その他の非製造業 |             |

# 給与動向

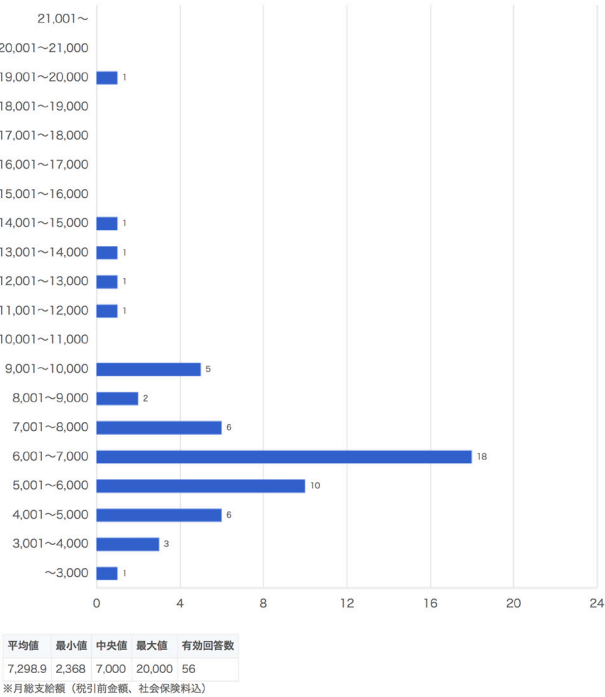
sample

## 給与について

給与判断材料【タイ(全体)】業種全体

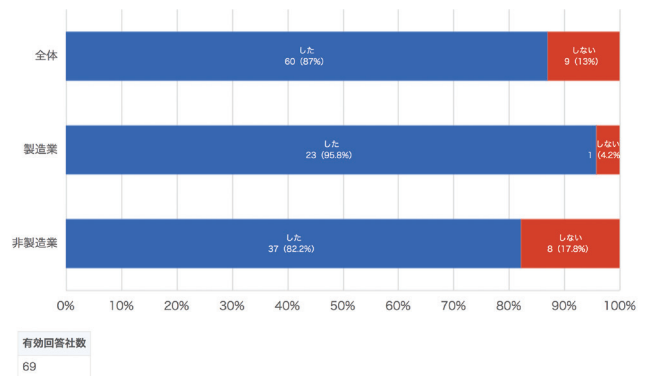


給与(月総支給額)【中国(全体)】製造業(全体)  
-生産部門/エンジニア [CNY]

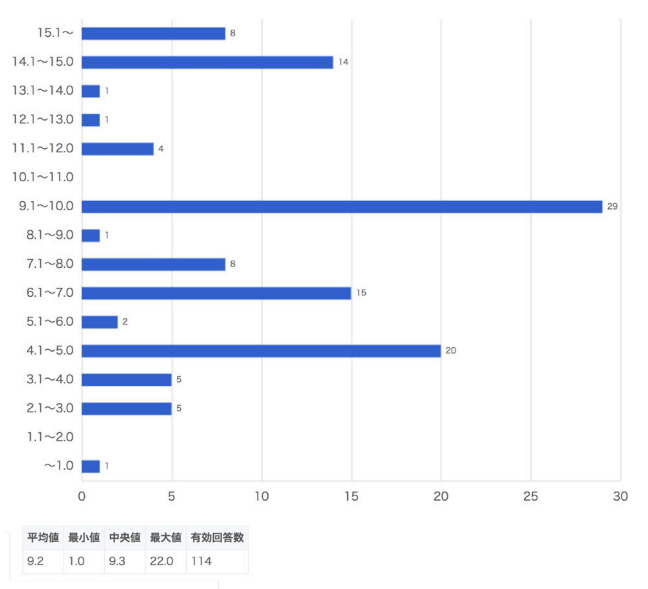


## 昇給について

昇給実施有無(実績)  
【シンガポール(全体)】業種全体

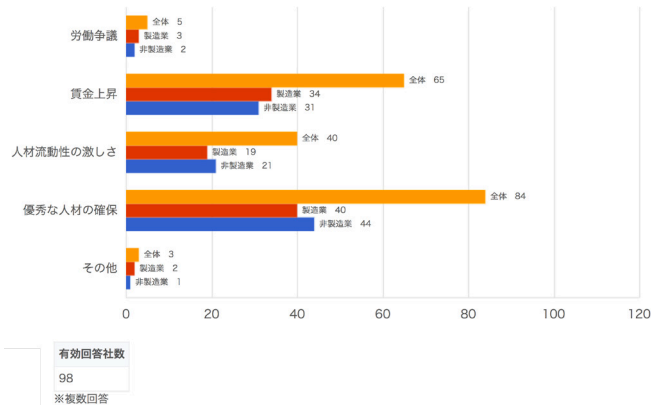


昇給率(予定)【インドネシア(全体)】業種全体  
-営業・マーケティング部門全体



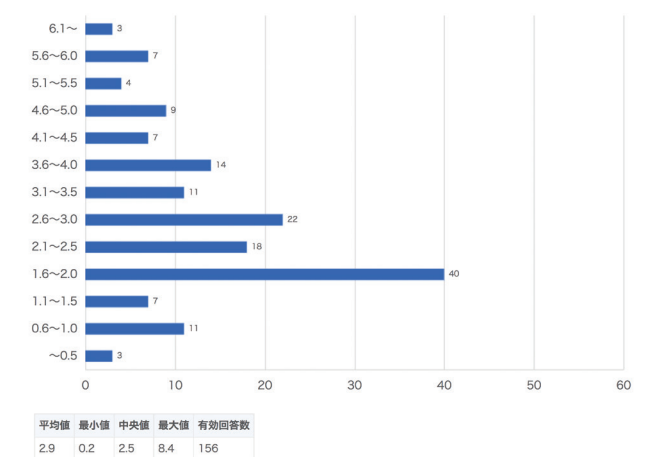
## 福利厚生、労働関連について

労務問題【ベトナム(全体)】業種全体



## 賞与について

賞与支給月数(実績)【台湾(全体)】業種全体



※上記のデータはサンプルであり、2019年度調査の数値を反映するものではありません。

# 基礎統計

各国の社会・経済状況を理解するための指標を掲載。  
経年比較、国別比較等、活用方法は自由自在です。

## アジア各国・地域のGDP、CPIなど 過去12年分のマクロデータを掲載

データは過去12年分

2008年から2019年のデータを中心に掲載しています。2020年以降のデータは収集中です。

例) 消費者物価指数 (年平均) 【ミャンマー】



※掲載している項目数は国により異なります。

| 中項目    | 小項目                  |
|--------|----------------------|
| 社会基盤   | 公用語                  |
| 社会基盤   | 首都                   |
| 社会基盤   | 通貨                   |
| 社会基盤   | 為替レート (年平均レート)       |
| 産業概観   | 主要産業                 |
| 産業概観   | 上場企業数                |
| 産業概観   | 在外日系企業数              |
| 産業概観   | 在外邦人数                |
| 国民経済計算 | GDP (実質)             |
| 国民経済計算 | GDP (実質・変化率)         |
| 国民経済計算 | GDP (名目)             |
| 国民経済計算 | 一人あたり GDP (実質)       |
| 国民経済計算 | 一人あたり GDP (名目)       |
| 国民経済計算 | 一人あたり国内総生産 (購買力平価換算) |
| 国民経済計算 | 国民総所得 (GNI)          |
| 物価・家計  | 消費者物価指数 (年平均)        |
| 物価・家計  | 生産者価格 (米)            |
| 物価・家計  | 卸売価格 (米)             |
| 物価・家計  | 小売価格 (米)             |
| 物価・家計  | 生産者価格 (小麦)           |
| 物価・家計  | 卸売価格 (小麦)            |
| 物価・家計  | 小売価格 (小麦)            |
| 物価・家計  | 生産者価格 (豆類)           |
| 物価・家計  | 生産者価格 (じゃがいも)        |
| 物価・家計  | 生産者価格 (とうもろこし)       |
| 物価・家計  | 卸売価格 (とうもろこし)        |
| 物価・家計  | 小売価格 (とうもろこし)        |
| 物価・家計  | 生産者価格 (牛)            |
| 物価・家計  | 生産者価格 (鳥)            |
| 物価・家計  | 生産者価格 (豚)            |
| 物価・家計  | インフレ率                |
| 物価・家計  | 国民貯蓄率                |
| 国際収支   | 政府総債務残高 (通貨ベース)      |
| 国際収支   | 政府総債務残高 (対 GDP 比)    |
| 国際収支   | 歳入                   |
| 国際収支   | 歳出                   |
| 国際収支   | 経常収支 (USドル)          |
| 国際収支   | 経常収支 (対 GDP 比)       |
| 人口     | 人口 (総数)              |
| 人口     | 人口 (男)               |
| 人口     | 人口 (女)               |
| 人口     | 人口 (年齢別 0-14 歳)      |
| 人口     | 人口 (年齢別 15-59 歳)     |
| 人口     | 人口 (年齢別 60-79 歳)     |
| 人口     | 人口 (年齢別 80 歳以上)      |
| 人口     | 人口密度 (全人口 / 全面積)     |
| 人口     | 人口比率 (年齢別 0-14 歳)    |
| 人口     | 人口比率 (年齢別 15-59 歳)   |
| 人口     | 人口比率 (年齢別 60-79 歳)   |
| 人口     | 人口比率 (年齢別 80 歳以上)    |
| 人口     | 出生数                  |
| 人口     | 出生率                  |

| 中項目     | 小項目                   |
|---------|-----------------------|
| 人口      | 死亡数                   |
| 人口      | 死亡率                   |
| 人口      | 死産数                   |
| 人口      | 死産率                   |
| 人口      | 婚姻数                   |
| 人口      | 婚姻率                   |
| 人口      | 離婚数                   |
| 人口      | 離婚率                   |
| 人口      | 平均寿命 (男)              |
| 人口      | 平均寿命 (女)              |
| 人口      | 人口 (主要都市別)            |
| 雇用・労務   | 労働組合組織率               |
| 雇用・労務   | 労働力人口 (総数)            |
| 雇用・労務   | 労働力人口 (男)             |
| 雇用・労務   | 労働力人口 (女)             |
| 雇用・労務   | 就業者数 (総数)             |
| 雇用・労務   | 就業者数 (男)              |
| 雇用・労務   | 就業者数 (女)              |
| 雇用・労務   | 就業者数 (第一次産業)          |
| 雇用・労務   | 就業者数 (第二次産業)          |
| 雇用・労務   | 就業者数 (第三次産業)          |
| 雇用・労務   | 失業率                   |
| 雇用・労務   | 労働災害死者数               |
| 雇用・労務   | 労働災害負傷者数              |
| 雇用・労務   | 最低賃金                  |
| 雇用・労務   | 賃金 (製造業) (全体)         |
| 雇用・労務   | 賃金 (製造業) (男)          |
| 雇用・労務   | 賃金 (製造業) (女)          |
| 鉱工業     | 粗鋼生産量                 |
| 鉱工業     | 自動車生産台数 (四輪全体)        |
| 鉱工業     | 自動車生産台数 (乗用車)         |
| 鉱工業     | 自動車生産台数 (小型トラック)      |
| 鉱工業     | 自動車生産台数 (大型トラック)      |
| 鉱工業     | 自動車生産台数 (バス)          |
| 鉱工業     | 自動車新車登録台数 (四輪全体)      |
| 鉱工業     | 自動車新車登録台数 (乗用車)       |
| 鉱工業     | 自動車新車登録台数 (トラック / バス) |
| 金融・保険   | 外貨準備高                 |
| 金融・保険   | 対外債務                  |
| 金融・保険   | 貸付金利                  |
| 金融・保険   | 預金金利                  |
| 金融・保険   | 金利スプレッド (貸付金利 - 預金金利) |
| 金融・保険   | 実質金利                  |
| 金融・保険   | 主要銀行                  |
| 環境エネルギー | 発電電力量 (水力)            |
| 環境エネルギー | 発電電力量 (火力)            |
| 環境エネルギー | 発電電力量 (原子力)           |
| 環境エネルギー | 発電電力量 (その他)           |
| 貿易      | 輸出額 (FOB)             |
| 貿易      | 輸入額 (CIF)             |
| 貿易      | 貿易収支                  |

※ CSV 形式のファイルでダウンロードできます

※データの更新は出所元の更新日に左右されますが、例年 5 月を予定しています (中国は 2 月を予定)

# 価格

※別途消費税が加算されます

## 定価

1カ国・地域 ..... **60,000** 円

※アンケート未回答の有料サービス契約者は1カ国・地域のみ20%引き

## 回答社割引

有料サービス契約者 ..... **30,000** 円 (50%引き)

有料サービス契約者以外 ..... **42,000** 円 (30%引き)

※アンケートに回答した国・地域のみ適用

## 複数国・地域をご契約の場合

2カ国・地域～ ..... **58,000** 円 / 1カ国・地域

5カ国・地域～ ..... **56,000** 円 / 1カ国・地域

7カ国・地域～ ..... **50,000** 円 / 1カ国・地域

下記の国・地域よりお選びください

中国、香港、台湾、韓国、シンガポール、マレーシア、インドネシア、タイ、フィリピン、  
ベトナム、ミャンマー、インド

※12カ国・地域をご契約の方には、ラオス、カンボジア、ブルネイの基礎統計がご覧になれます。

2020年12月から2021年11月末日まで使用可能なIDを発行いたします。  
期間中、いつご契約されても同額です。

## 推奨環境

[OS].....Windows 最新版  
Microsoft Edge 最新版  
Internet Explorer 最新版  
Firefox 最新版  
Google Chrome 最新版

[OS].....MacOS 最新版  
Safari 最新版

## お問い合わせ

### 株式会社 NNA

105-7209 東京都港区東新橋1丁目7番1号

汐留メディアタワー9階

TEL : 03-6218-4331 E-mail : sales\_jp@nna.asia

